

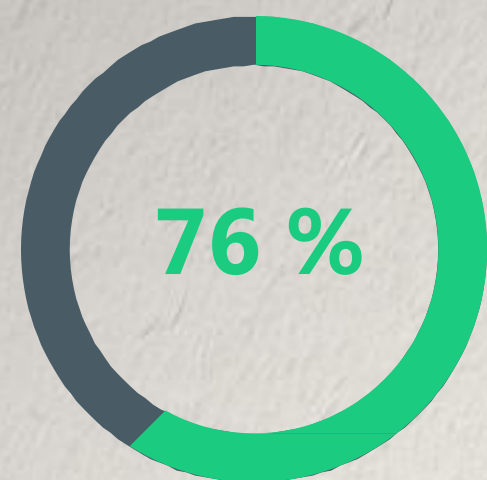
# HEX

瑞德感知  
動態導引號誌



# After

## 動態導引系統

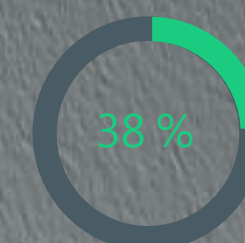
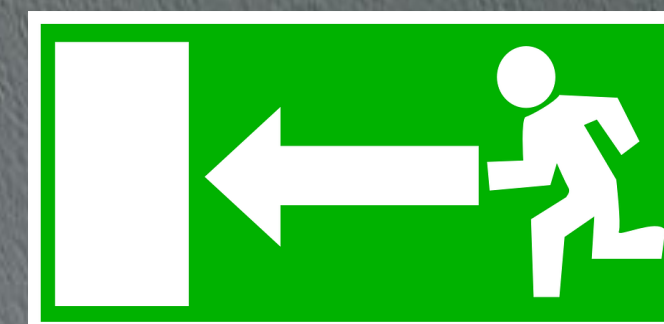


76%民眾  
關注動態導引號誌  
有效提昇2倍注意力



# Before

## 傳統靜態逃生指示



僅38%民眾  
注意到靜態號誌



1987年11月18日

國王十字車站大火，造成31人死亡，20人重傷

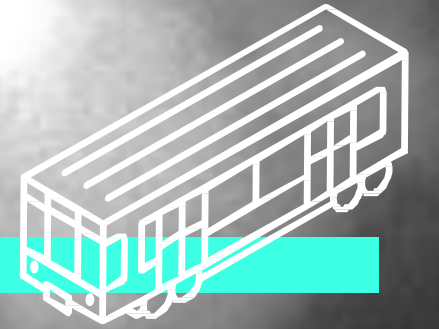
國王十字車站是倫敦最繁忙的車站  
車站地下通道有如迷宮



5 條地鐵線  
台

8 個月

位於地底 27 公尺



每天約 25 萬乘客湧入

# 商旅潛在危險性

飯店內部存在大量的易燃裝飾材料  
旅客對飯店不熟悉，逃生不易  
房間間數多，封閉空間走到狹小

## 實際案例

2009年3月1日凌晨，台北市太原路白雪大旅社發生火災，釀成7死1重傷的慘劇，這與旅舍的走道屬密閉空間有關，加上旅社內有大量的毛巾、床單等易燃物。

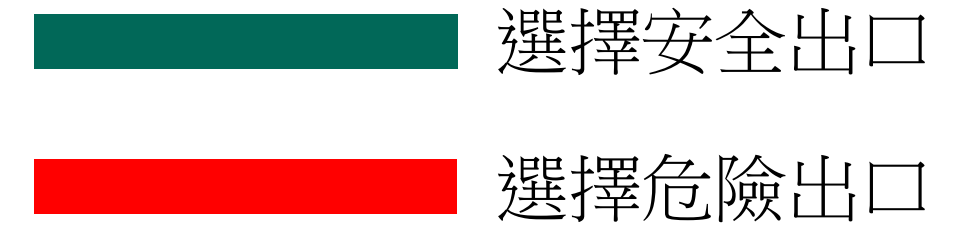


# 現有高樓疏散問題

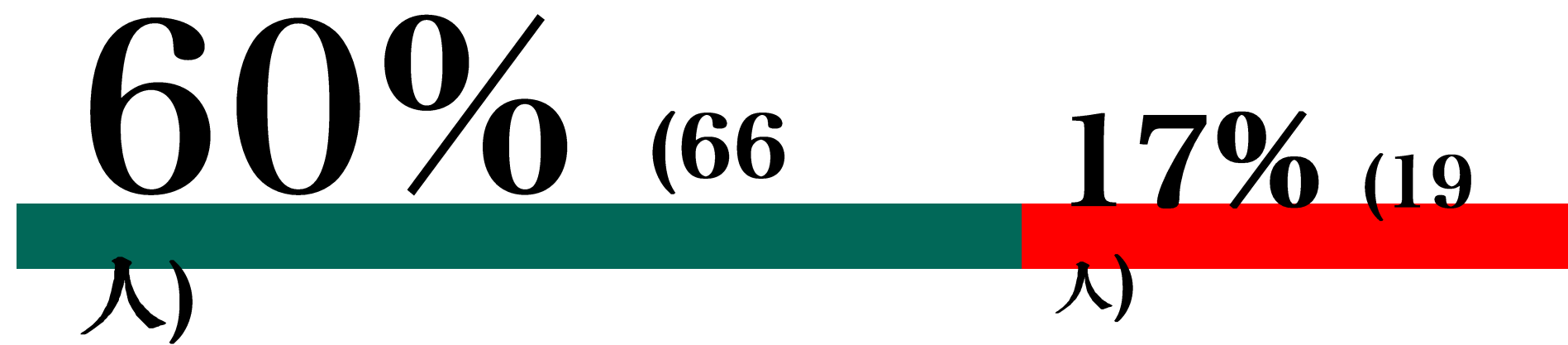


杜拜塔跨年夜大火 造成16人受傷

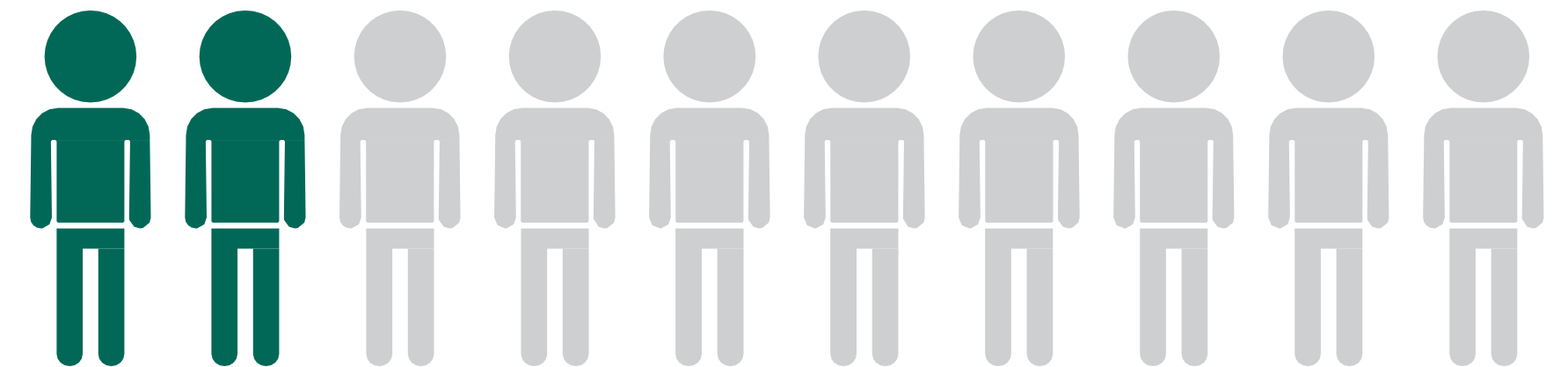
世貿中心恐怖攻擊 6人死亡，  
直接遭到爆炸而受傷的1042人從高樓疏散時嗆傷  
走到錯誤的逃生梯 1分鐘內煙竄到44層，樓梯間  
能見度只有0.3m



# 【動態導引系統】



# 【傳統靜態號誌】

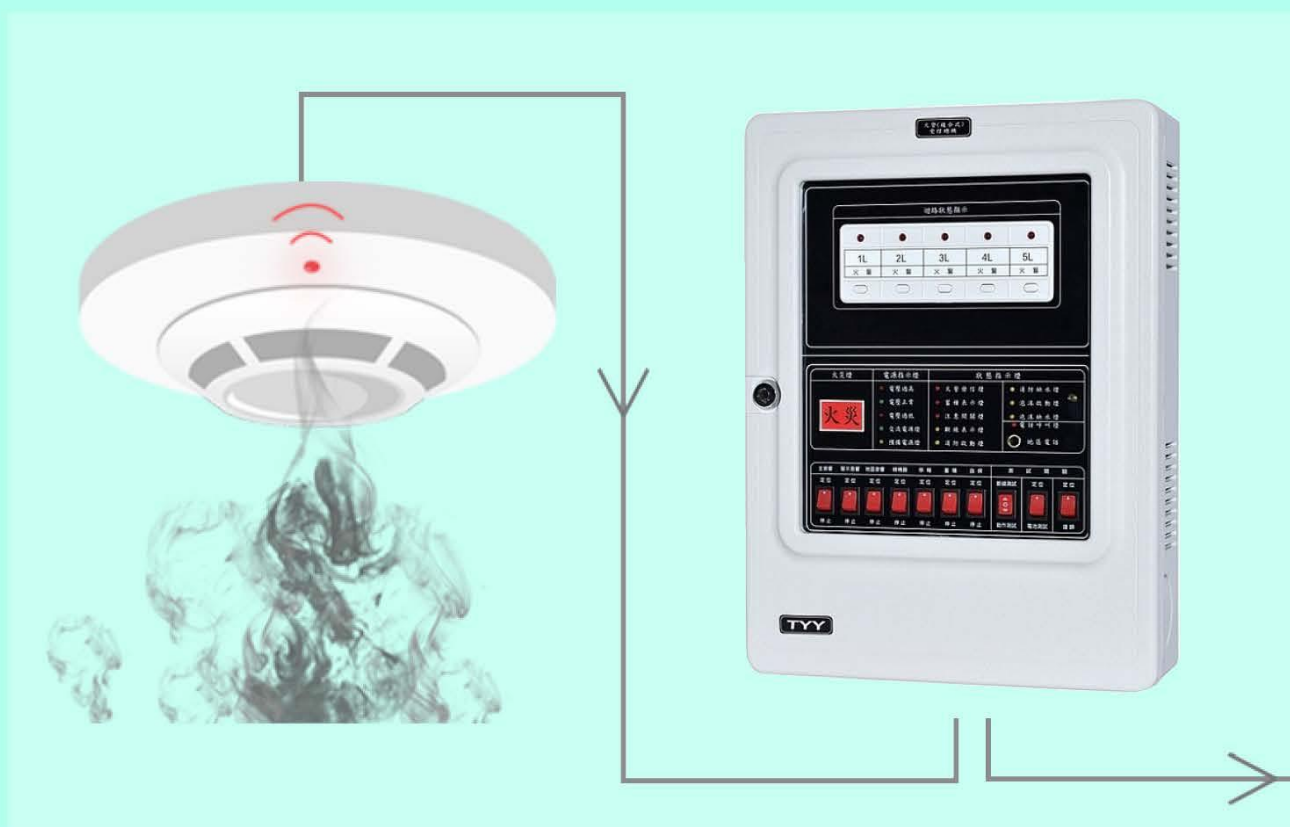


# 產品介紹：動態導引系統

	燈板	核心技術	指示方向	政府政策
<p><b>瑞德感知</b> 動態導引號誌</p>		<ul style="list-style-type: none"> <li>▶ 即時運算規劃疏散路線</li> <li>▶ 有效模擬驗證產品性能</li> </ul>	<p>根據火場情況 動態指示方向</p>	<ul style="list-style-type: none"> <li>▶ 符合消防法規</li> <li>▶ 符合內政部智慧建築標章</li> <li>▶ 獲得智慧建材標章認可</li> </ul>
<p><b>一般廠商</b> 傳統指示燈板</p>		<p>無</p>	<p>固定指向最近的出口， 可能讓民眾誤闖危險區域</p>	<p>符合消防法規</p>



### 原有一般消防設備



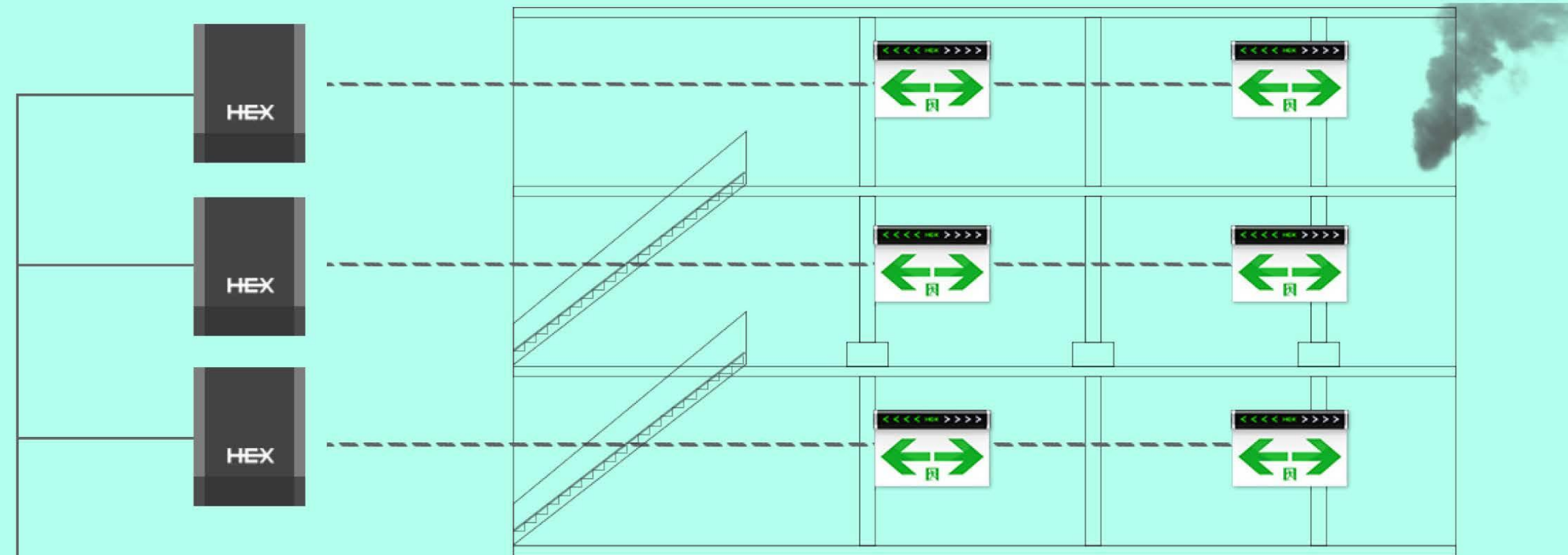
**1** 火災發生，感測器偵測到

**2** 受信總機收到火災訊息發出警報

### 瑞德感知科技 動態導引系統



**3** 動態導引主機即時規劃逃生路線



**4** 中繼器傳輸運算結果

**5** 動態導引號誌即時動態顯示安全且逃生路線

**1** 手動模擬進行逃生疏散演練

**2** 中繼器傳輸運算結果

**3** 模擬不同情況，不同逃生路線，真實情境進行消防演習



# 動態導引系統架構介紹



一般火災自動警報設備  
(業主可自行決定沿用就有系統或換新)

防火門監控  
逃生窗監控



## 火災發生

## 監控系統





”

## HEX動態導引主機

### 簡易圖控介面

- 消防圖控系統，提供樓層平面圖及設備位置
- 自動檢查設備狀況及紀錄室內溫濕度
- 資料備份提供相關單位了解火場資訊
- 21.5吋觸控螢幕

“

HEX

# 智慧型 M3 動態導引系統



M3 智慧型

型號：視選用主機而定

標示面及規格：B、C級（單、雙面）

傳輸方式：有線（RS485）/無線LoRa

顯示螢幕：20/a

輸入電壓：

AC110V / 240V 50~60HZ'

不斷電系統：90分鐘

整體材質：鋁合金，壓克力

安裝方式：壁掛 / 吊掛 / 懸掛

顏色：石墨黑

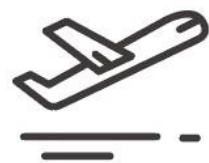
尺寸：40.7 x 26.8 x 5.8 / 0.5 公分

重量：1.58 公斤





# 適用



機場車站



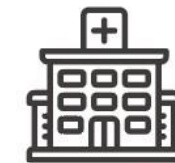
辦公室



百貨公司



體育場館



醫療院所



政府機構



高端建築



學校



工廠



大型酒店

# 神達電腦



HEX



神達電腦

HEX

# 101 B3 停車場

---

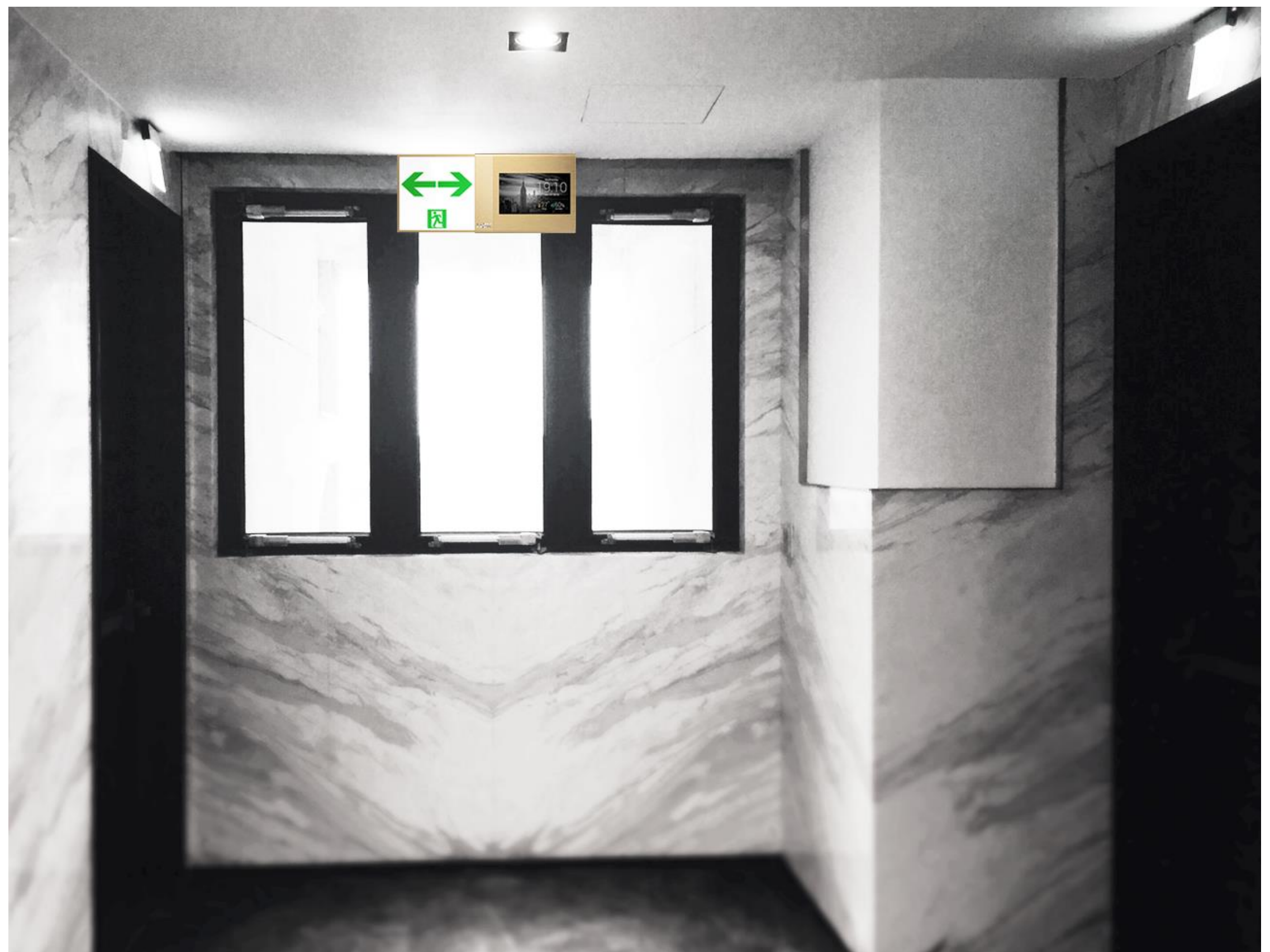






# 青埔琴海豪宅





「動態導引系統透過大數據來演算火場變化，符合智慧建築要求，對我們在智慧建築認證上有加分效果。因此，我們選擇了瑞德感知的動態導引系統。」



(圖 / 輝泰建設的總經理黃德華)

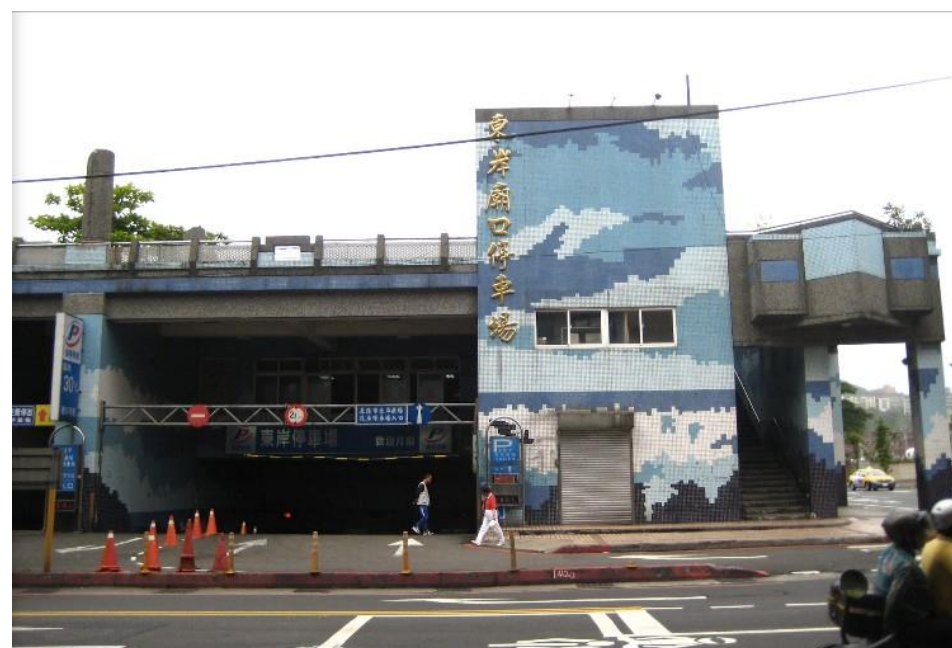
大都市國際中心  
地上26層地下4層

---



HEX

## 基隆東岸停車場



### 基隆東岸地下停車場小檔案

地址	基隆市仁愛區仁二路236號 B1-B4 F
車型／數量	667 輛汽車、300 輛機車
鄰近景點	廟口夜市／火車站／文化中心
費用	汽車30元/小時、機車20元/當日當次





## 中和國小 地下停車場



中和國小地下停車場

地址：新北市中和區景平路 632 之 8 號 B1-B2

車位：汽車格位數 464 格

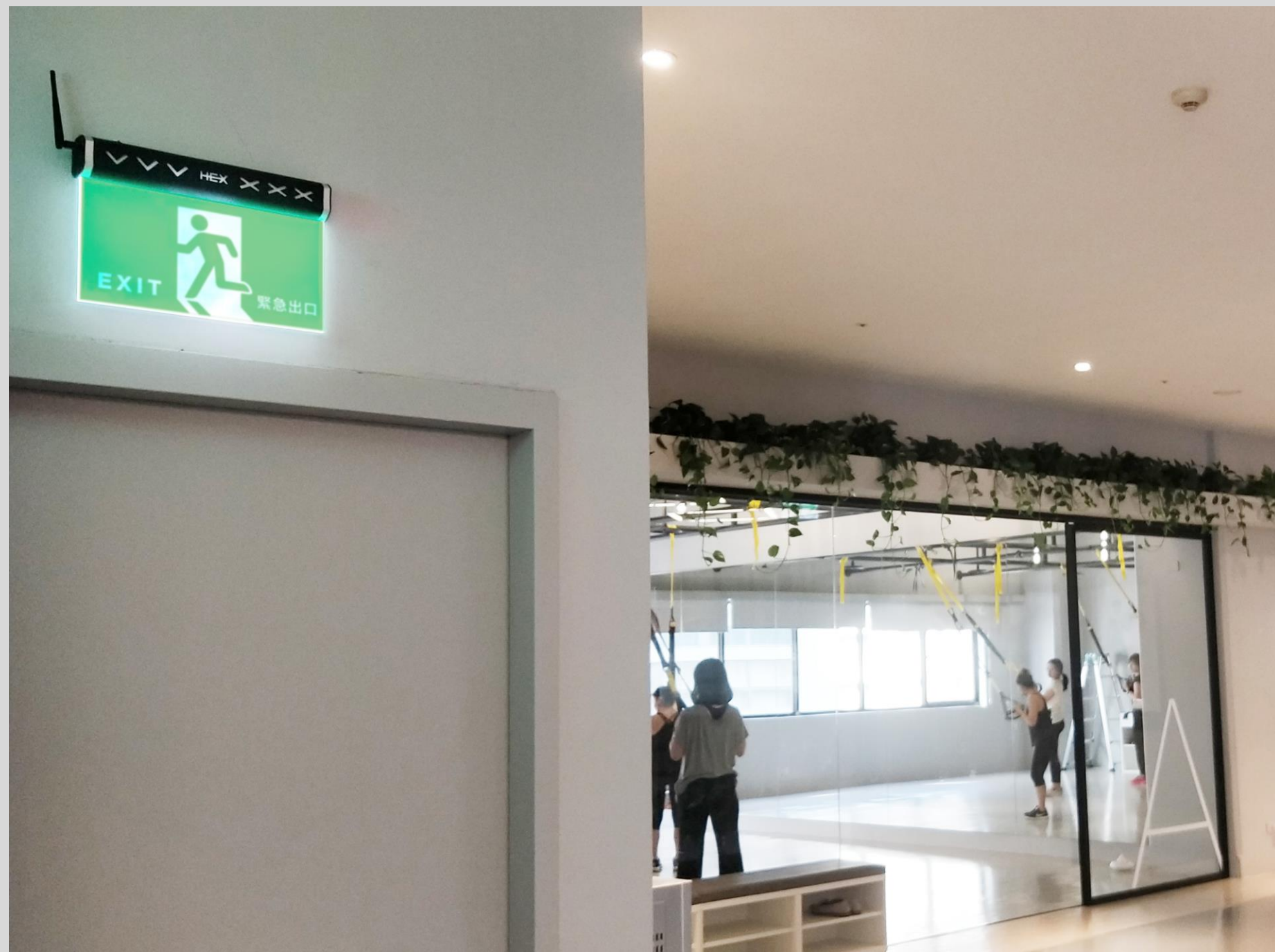
鄰近：中和區公所、中和衛生所、中和運動場

費用：小型車 20 元 / 小時

# 台中雅堂館

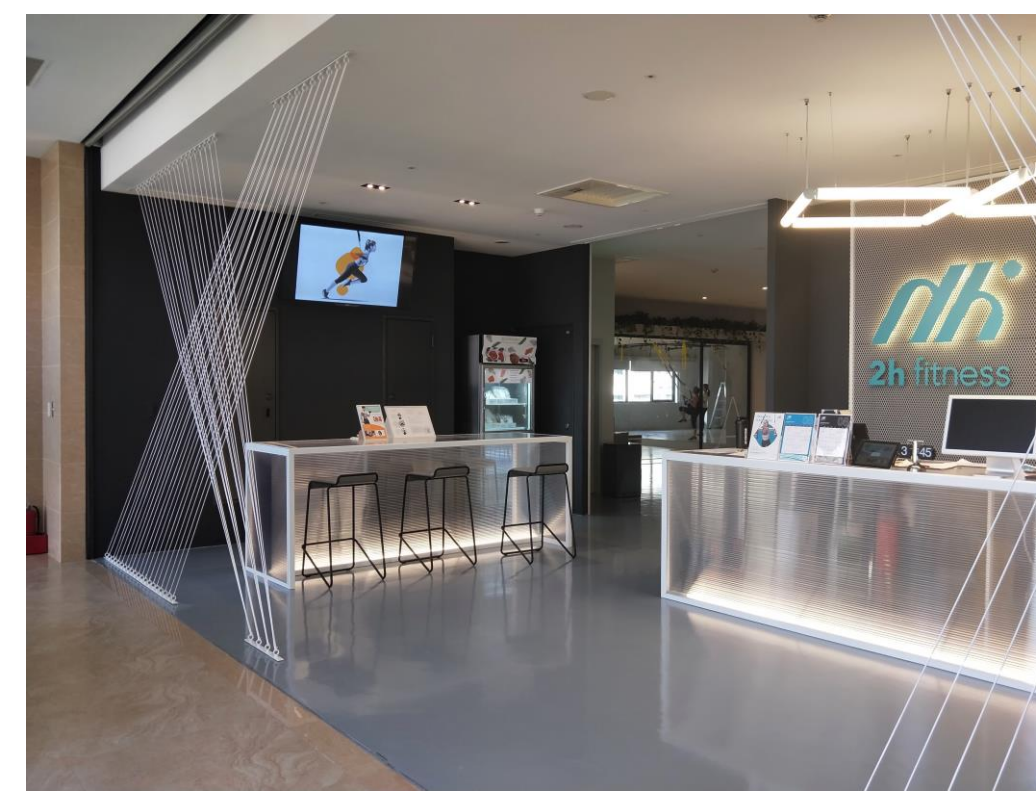
2018第二階段：  
全區導入整合



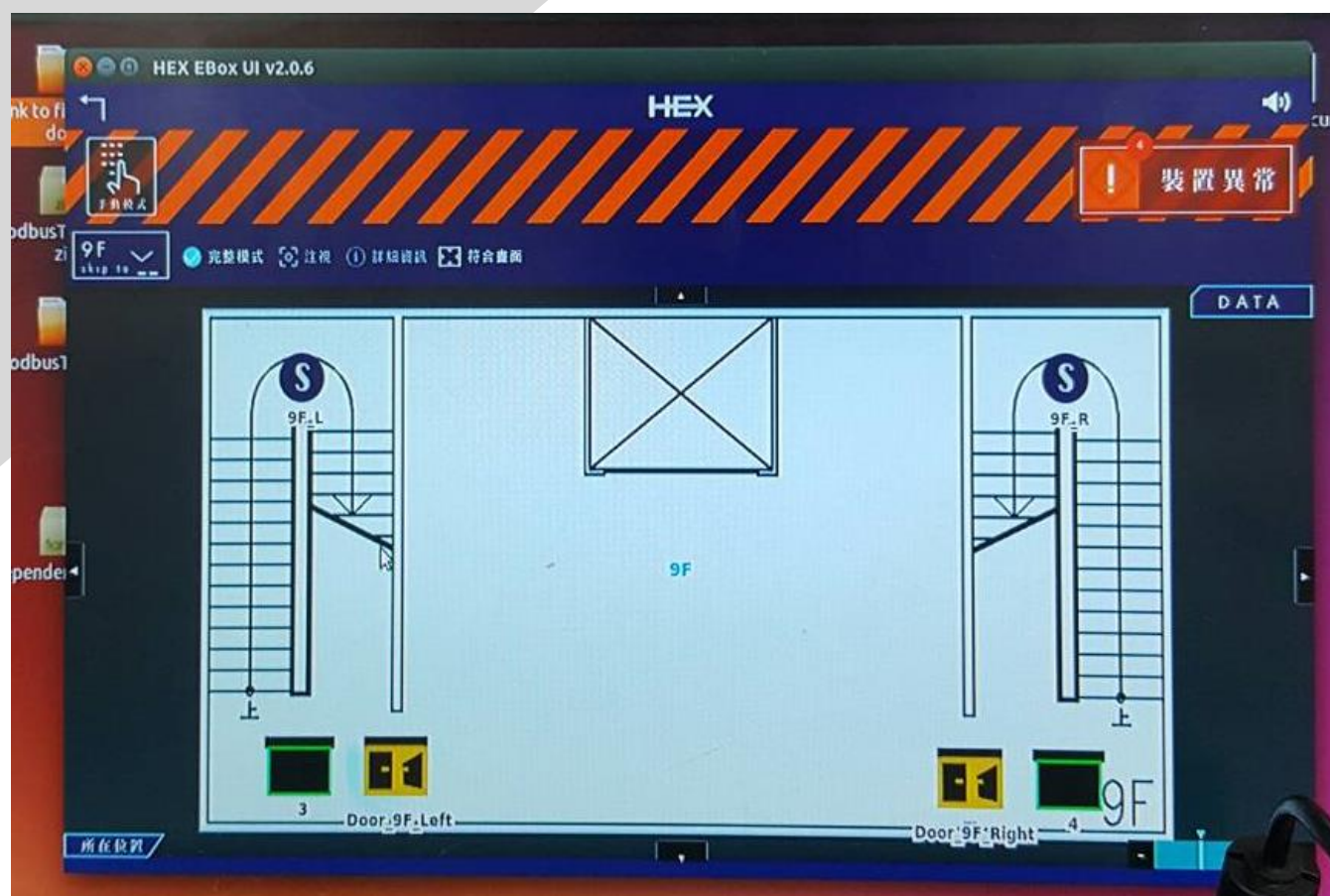


# 三峽凱旋門 2h健身房

HEX







# 台科大研究院大樓 防火門監控

HEX



## 支援世界各大廠牌主機

瑞德感知可透過建築自動化控制網路通訊協定  
BACnet (Building Automation and Control networks)  
或是工業領域通信協定 Modbus 與各大廠牌介接



宏力實業有限公司  
HORING LIH INDUSTRIAL CO., LTD.



HEX



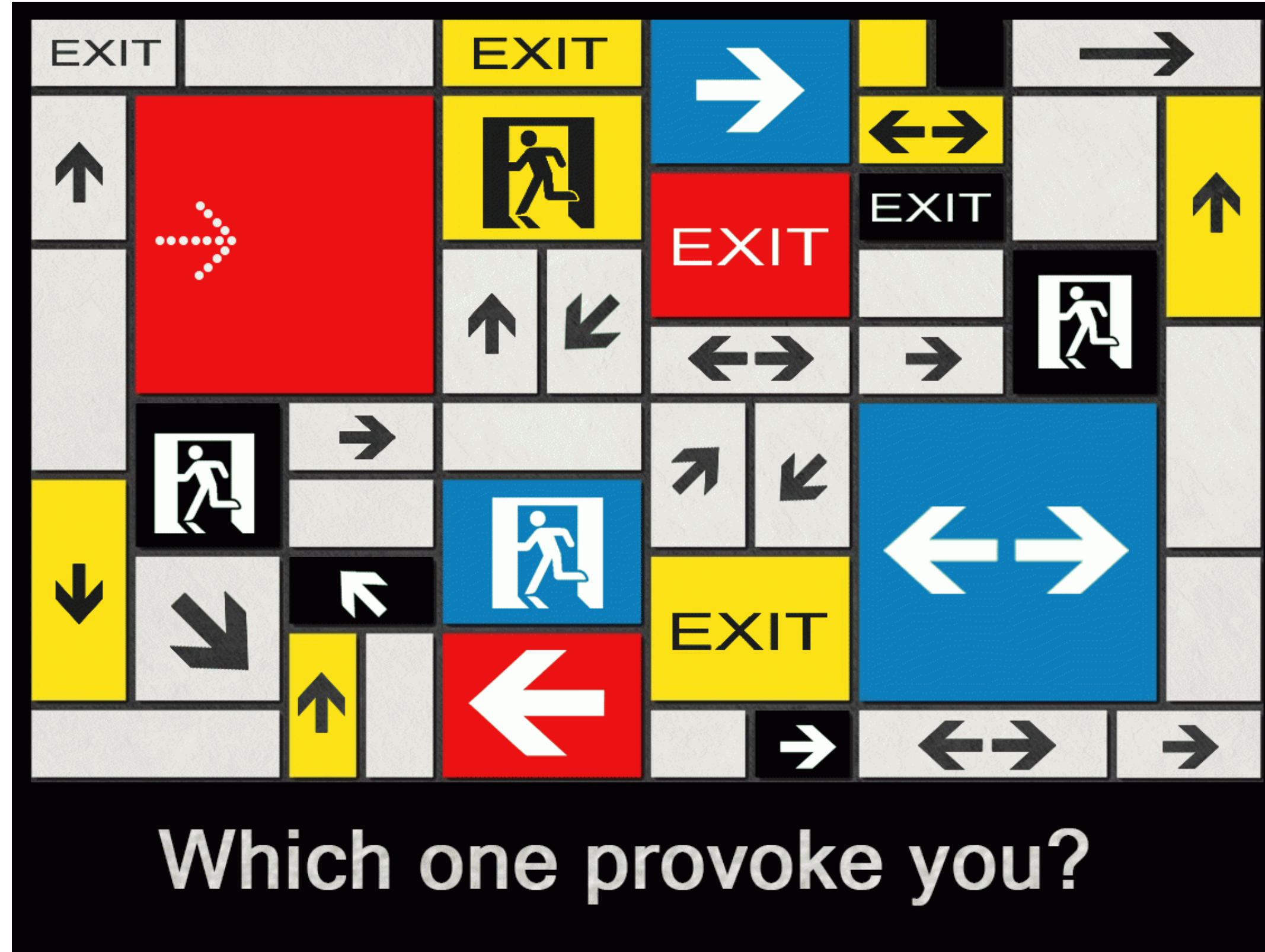
躍升國際組織  
動態導引領航者



SIEMENS

ARUP

THANK YOU!



# Q & A

產品規格

使用介

面系統

性能式驗  
證架構

智慧建築標  
章